

ORIGINAL

Gemeinde Großkarolinenfeld

Anpassung des  
Flächennutzungsplanes

Bereich  
Großkarolinenfeld Bahnhofstraße-  
Westheimer Platz

13.01.2017

Maßstab 1: 5000  
0,12  
F&F

Gemeinde  
Großkarolinenfeld  
Eing. 10. Feb. 2017  
Nr. 12/.....

Anpassung des Flächennutzungs-  
planes im Wege der Berichtigung  
gemäß Gemeinderatsbeschluss  
vom 13.12.2016

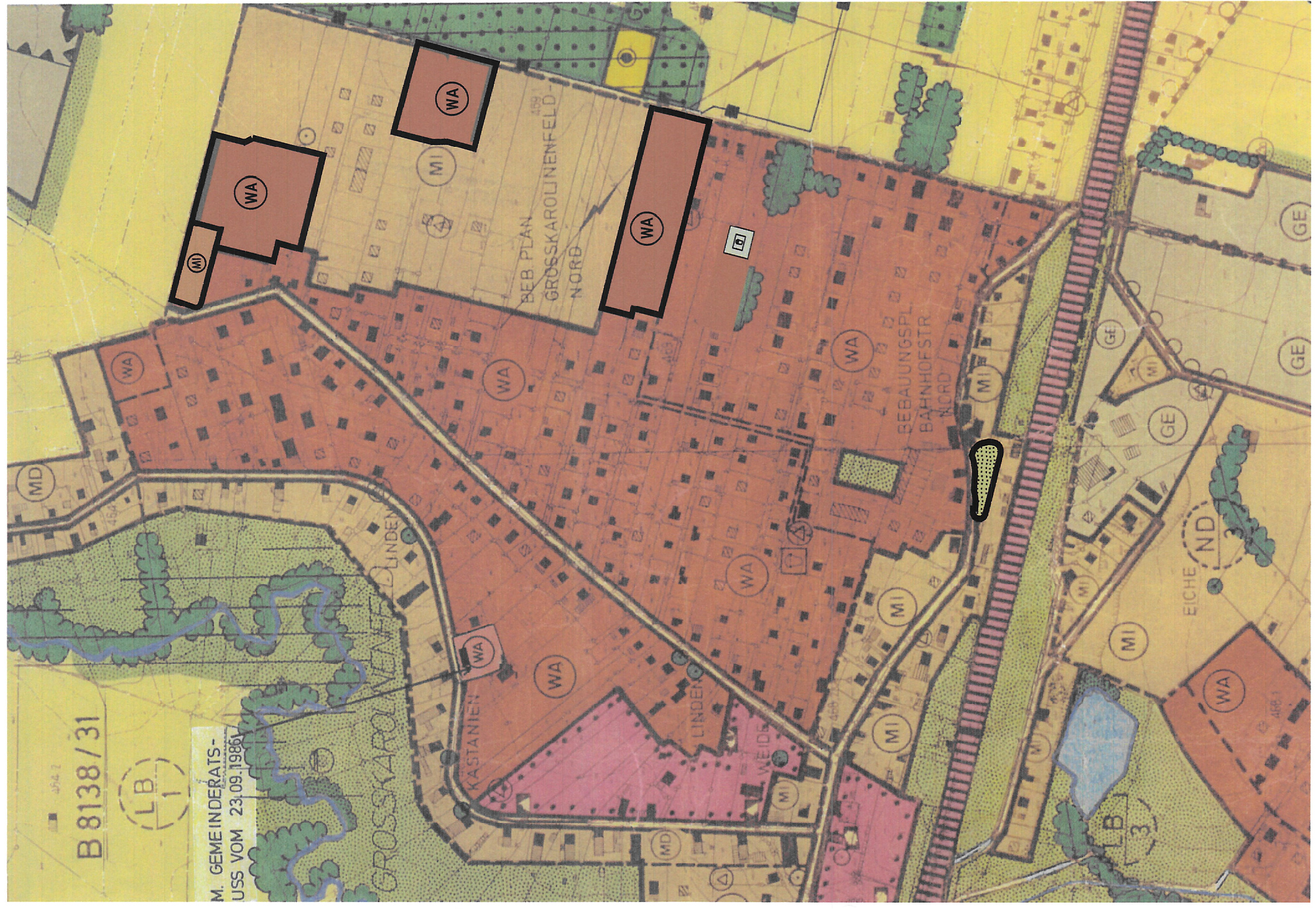
Großkarolinenfeld, den 14.02.2017



*[Signature]*  
**FESSLER**  
1. Bürgermeister

Planung

Dipl. Ing. Franz Fuchs  
Architekt und Stadtplaner  
Spinnereinsel 3A  
83059 Kolbermoor



M. GEMEINDERATS-  
USS VOM 23.09.1986

B 8138 / 31